

dne **23. 11. 2022** od **7:30** do **10:30** hodin

Plánovaná odstávka zahrnuje tyto lokality:**Jívka (okres Trutnov)**

č. p. 12, 13, 15, 19, 21, 23, 25, 26, 34, 36-48, 50-56, 64, 65, 188-194, 196-223, 225, 227, 229, 230, 234-248, 250

č. ev. 8, 9, 10, 12, 13, 14, 17, 18, 20

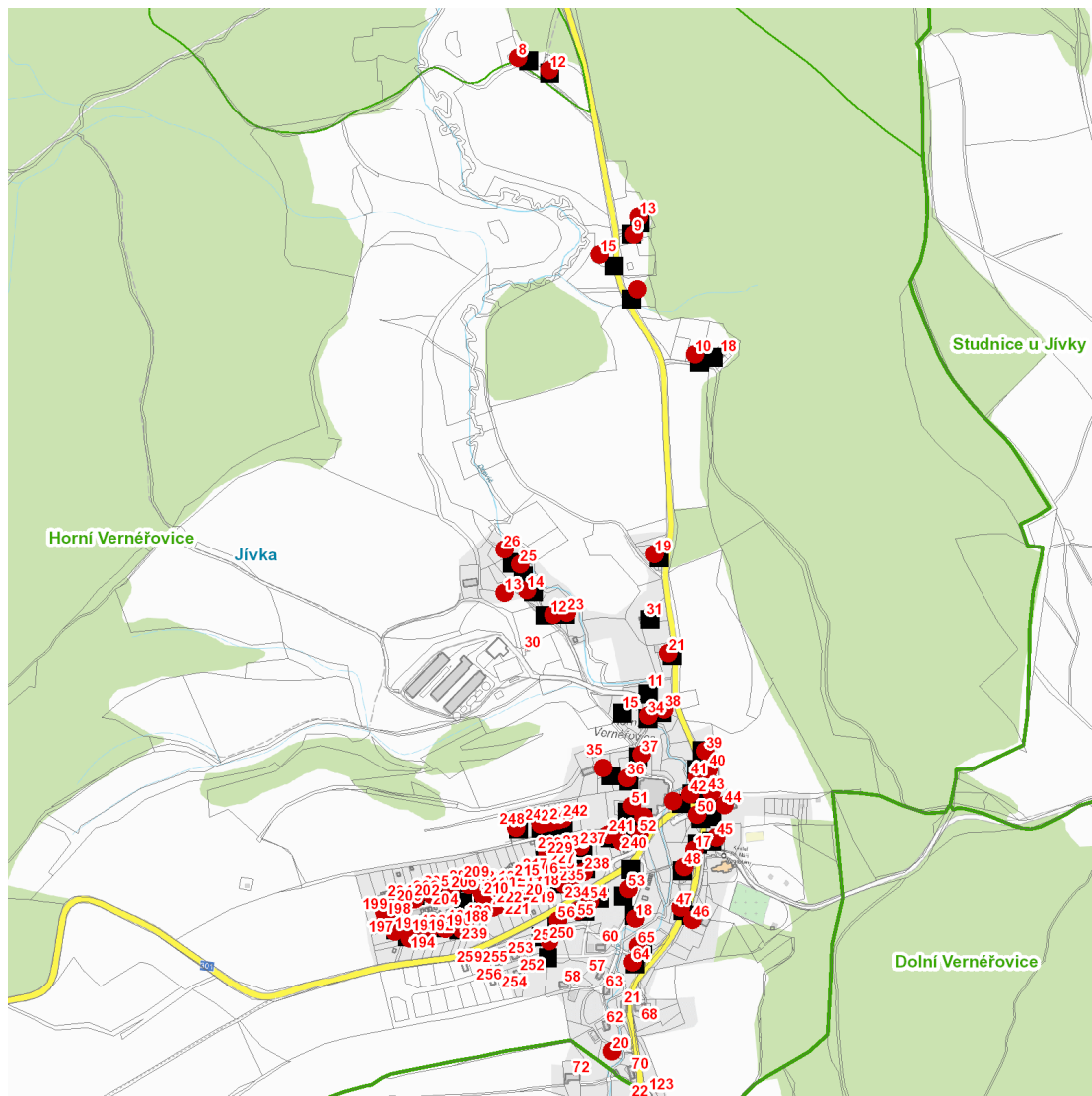
kat. území **Horní Vernéřovice** (kód **661368**): parcelní č. 44, 88/1, 359/1, 706

UPOZORNĚNÍ

Dotčené zařízení distribuční soustavy je nutné i v době odstávky považovat za zařízení pod napětím, a proto vás žádáme o dodržení všech zásad bezpečnosti a provedení opatření potřebných k zamezení případných škod na zdraví a majetku. | Provozovatelé výroben elektřiny jsou povinni zajistit přerušení dodávky elektřiny z výroby do vypnutého úseku distribuční soustavy.

NEJDE VÁM ELEKTŘINA...

TIP: Registrujte se zdarma na www.cezdistribuce.cz/sluzba a informace o odstávkách elektřiny budete dostávat e-mailem nebo SMS. U poruch zasíláme SMS s předpokládanou dobou obnovení dodávek. | Aktuální stav dodávek elektřiny na konkrétní adrese zjistíte snadno, rychle a bez registrace na portále **Bez Štávy** (www.bezstavy.cz).

dne 23. 11. 2022 od 7:30 do 10:30 hodin**Orientační mapový podklad odstávkou dotčených lokalit****VYSVĚTLIVKY**

- – adresy dotčené odstávkou elektřiny
- – místa připojení k elektrické síti dotčená odstávkou

INFORMACE ZASLÁNA

IDDS: k4vapph (Obec Jívka)